



SelectTech™ 2080 Hantelstation mit Medienablage

AUFBAUANLEITUNG

Geräte, die in den USA und Kanada gekauft wurden:

! WARNUNG

Verwenden Sie das Gerät erst, nachdem Sie das hier online zur Verfügung gestellte Benutzerhandbuch gelesen und verstanden haben: <http://www.bowflex.com/manuals>

Falls Sie nicht über einen Computer oder einen Internetzugang verfügen und das Benutzerhandbuch in gedruckter Form benötigen, wenden Sie sich an Nautilus ((800) 605-3369). Wir stellen Ihnen dann ein Benutzerhandbuch zur Verfügung. In jedem Fall müssen Sie vor der ersten Verwendung das Benutzerhandbuch lesen und verstehen.

Geräte, die außerhalb der USA und Kanada gekauft wurden:

! WARNUNG

Verwenden Sie das Gerät erst, nachdem Sie das hier online zur Verfügung gestellte Benutzerhandbuch gelesen und verstanden haben: www.nautilusinternational.com

Zur Überprüfung des Garantieanspruchs benötigen Sie den Kaufnachweis und folgende Angaben:

Seriennummer _____

Kaufdatum _____

Geräte, die in den USA und Kanada gekauft wurden: Hier können Sie Ihr Gerät für die Garantie registrieren: www.bowflex.com/register oder telefonisch unter 1 (800) 605-3369 (USA).

Geräte, die außerhalb der USA und Kanada gekauft wurden: Um Ihr Produkt für Garantieleistungen zu registrieren, wenden Sie sich an Ihren Fachhändler vor Ort.

Informationen zu Garantie und Reparatur von Produkten, die außerhalb der USA/Kanada gekauft wurden, erhalten Sie von Ihrem Händler vor Ort. Eine internationale Händlerliste finden Sie hier:

www.nautilusinternational.com.

Wichtige Sicherheitshinweise



Dieses Symbol weist auf eine möglicherweise gefährliche Situation hin, die zu schweren oder tödlichen Verletzungen führen kann.

Beachten Sie vor der Verwendung dieses Geräts folgende Warnungen:

Lesen Sie die Montageanweisungen vollständig durch. Bewahren Sie das Handbuch auf, um bei Bedarf darin nachschlagen zu können.

- Lesen Sie alle Warnhinweise auf dem Gerät. Wenn sich ein Warnaufkleber löst, unleserlich wird oder entfernt wurde, ersetzen Sie ihn. Für Geräte, die in den USA oder Kanada gekauft wurden, erhalten Sie Ersatzaufkleber beim Kundendienst. Für Geräte, die außerhalb der USA oder Kanada gekauft wurden, erhalten Sie Ersatzaufkleber bei Ihrem Händler vor Ort.
- Unbeteiligte Dritte und Kinder müssen während des Zusammenbaus des Geräts Abstand halten.
- Stellen Sie sicher, dass das Gerät an einem geeigneten Platz zusammengebaut wird, wo es keinen Durchgangsverkehr und keine unbeteiligten Dritte gibt.
- Einige Bauteile des Geräts sind schwer und sperrig. Der Aufbau dieser Teile muss mithilfe einer zweiten Person erfolgen. Führen Sie Schritte, bei denen schwere oder sperrige Teile gehoben oder bewegt werden müssen, nicht alleine durch.
- Dieses Gerät ist nur für die Nutzung im Heimbereich freigegeben. Das Gerät darf nicht kommerziell genutzt oder in Institutionen eingesetzt werden. Dazu zählt die Verwendung des Geräts durch Mitglieder, Kunden oder Mitarbeiter oder von Fitness-Studios, Unternehmen, Vereinen sowie öffentlich oder privaten Einrichtungen.
- Betreiben oder montieren Sie das Gerät nicht im Außenbereich oder in feuchter Umgebung.
- Führen Sie alle Montageschritte in der angegebenen Reihenfolge durch. Eine fehlerhafte Montage kann Verletzungen zur Folge haben.
- Versuchen Sie nicht, das Design oder die Funktionalität des Geräts zu ändern. Dies könnte die Sicherheit des Geräts beeinträchtigen und führt zum Erlöschen der Garantie.
- Wenn Ersatzteile benötigt werden, verwenden Sie nur Originalersatzteile von und Schrauben von Nautilus. Wenn keine Originalersatzteile verwendet werden, besteht ein Risiko für den Benutzer. Außerdem kann der korrekte Betrieb des Geräts beeinträchtigt werden und die Garantie erlöschen.
- Nehmen Sie das Gerät erst in Betrieb, wenn es vollständig aufgebaut und die korrekte Funktionsfähigkeit in Übereinstimmung mit dem Benutzerhandbuch für Ihre SelectTech™-Hantel mit Curl-Stange überprüft wurde.
- Lesen Sie das mitgelieferte Benutzerhandbuch für Ihre SelectTech™ Hantel mit Curl-Stange vor dem ersten Gebrauch genau durch. Bewahren Sie das Benutzerhandbuch und die Montageanleitung auf, um bei Bedarf darin nachschlagen zu können.

- Das Gerät ist nicht geeignet für Personen mit gesundheitlichen Einschränkungen, die eine sichere Nutzung des Geräts beeinträchtigen oder zu einem Verletzungsrisiko für den Benutzer führen könnten.
- Kinder dürfen sich nicht auf dem Gerät oder in der Nähe des Geräts aufhalten. Bewegliche Teile und andere Gerätekomponenten stellen eine Gefahr für Kinder dar.
- Das Gerät ist nicht für die Verwendung durch Personen unter 14 Jahren geeignet.
- Vor Beginn eines Trainingsprogramms sollten Sie Ihren Hausarzt konsultieren. Beenden Sie das Training sofort, wenn Sie Schmerzen oder ein Engegefühl im Brustkorb, Atemnot oder Schwindelanfälle verspüren. Konsultieren Sie zuerst Ihren Arzt, bevor Sie wieder mit dem Gerät trainieren.
- Achten Sie vor dem Trainingsbeginn darauf, dass Sie in ungestörter Umgebung trainieren können. Der Trainingsbereich entspricht der maximalen Ausdehnung der Übungen plus 60 cm in alle Richtungen. In diesem Bereich dürfen sich keine Objekte oder Personen befinden.
- Überanstrengen Sie sich beim Training nicht. Verwenden Sie das Gerät nur wie im Handbuch beschrieben.
- Trainieren Sie niemals mit mehr Gewicht als Sie körperlich bewältigen können.
- Aus Sicherheitsgründen sollten Sie immer mit einem Partner oder Helfer trainieren.
- Kinder sollten beaufsichtigt werden, um sicherzustellen, dass sie nicht mit dem Gerät spielen.
- BITTE AUFBEWAHREN

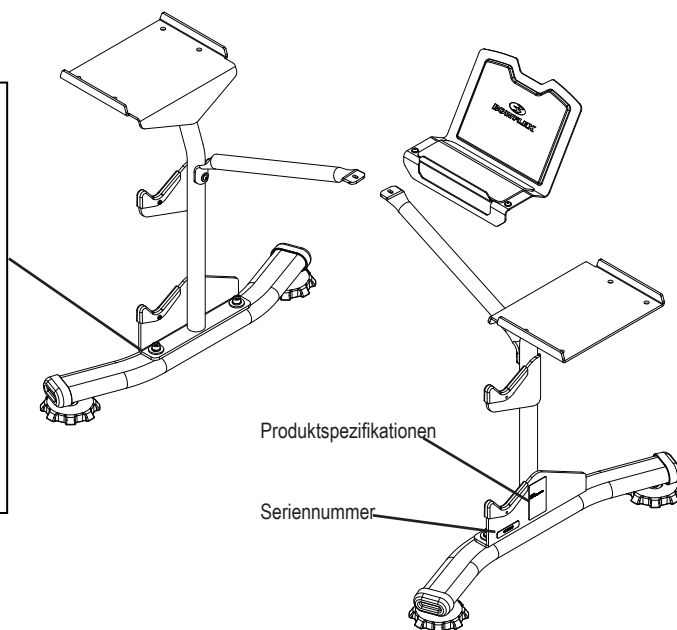
Sicherheitswarnhinweis-Aufkleber und Seriennummer

Notieren Sie sich die Seriennummer im entsprechenden Feld am Anfang dieses Handbuchs.

! WARNUNG!

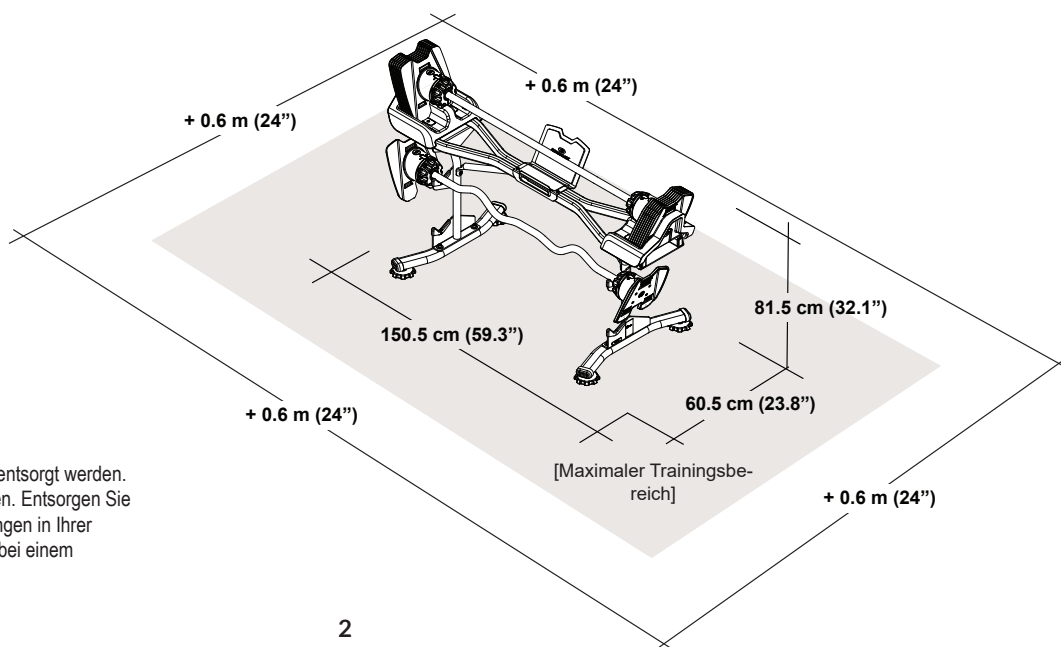
- Dieses Gerät ist nur für die Nutzung im Heimbereich freigegeben.
- Das Gerät ist nicht für die Verwendung durch Personen unter 14 Jahren geeignet.
- Wenden Sie sich zunächst an einen Arzt, bevor Sie mit einem Trainingsprogramm beginnen.
- Lassen Sie Kinder und Haustiere niemals in die Nähe des Geräts.
- Seien Sie bei der Bedienung des Geräts vorsichtig. Verletzungsgefahr!
- Lesen Sie vor der Verwendung das Benutzerhandbuch einschließlich aller Warnungen gründlich durch.
- Untersuchen Sie das Gerät vor der Verwendung. Das Gerät darf nicht verwendet werden, wenn Teile repariert werden müssen.
- Nicht lesbare, beschädigte oder entfernte Vorsichts-, Warn- oder Gefahrenschilder müssen ersetzt werden.

(Aufkleber am Gerät sind nur in den Sprachen Englisch, Französisch (Kanada) und Chinesisch erhältlich.)



Technische Daten

Gewicht der montierten Station: 11,7 kg



Dieses Gerät DARF NICHT im Müll entsorgt werden. Dieses Produkt muss recycelt werden. Entsorgen Sie dieses Gerät gemäß den Bestimmungen in Ihrer Region. Informieren Sie sich hierfür bei einem Entsorgungszentrum in Ihrer Nähe.

Artikel	Menge	Bezeichnung
A	4	Innensechskantschraube, M8 x 50
B	4	Unterlegscheibe, M8, normal
C	4	Federsperrscheibe, M8
D	6	Halbrundschraube M5 x 12
E	6	Flache Unterlegscheibe, M5 schmal

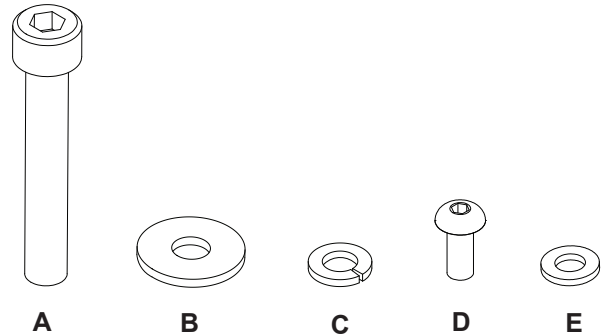
Werkzeug

Mitgeliefert



3mm

6mm

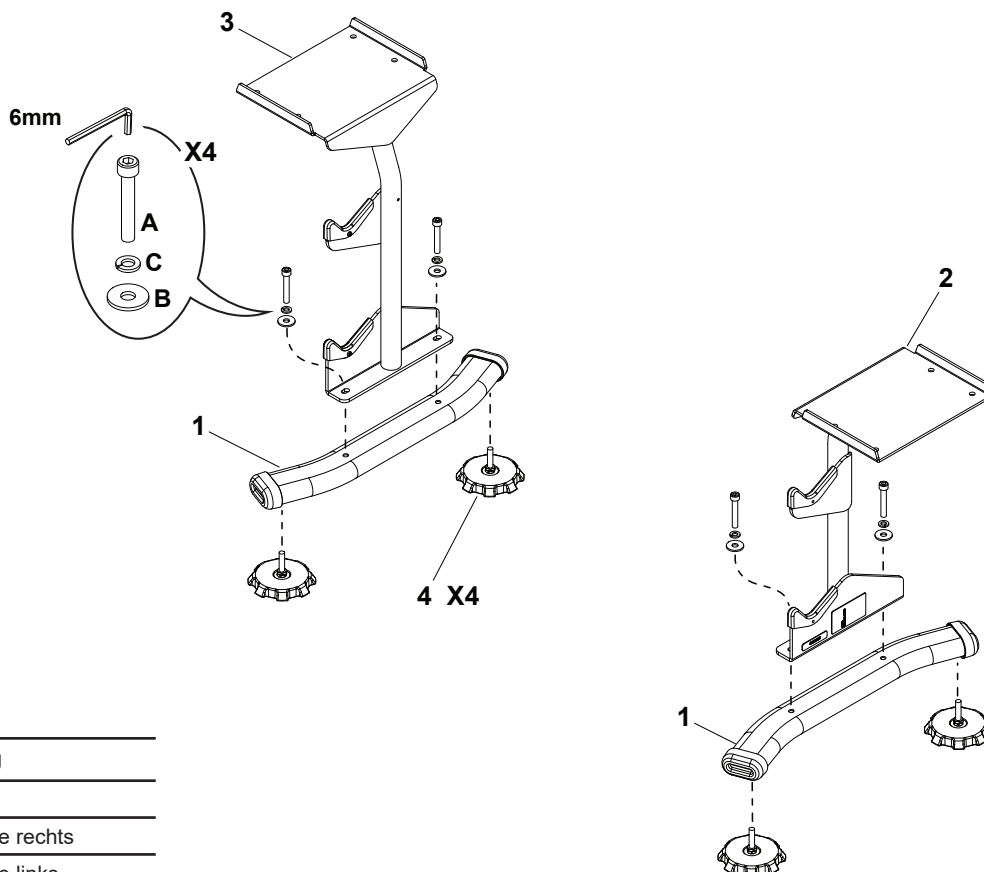


Aufbau

Hinweis: Diese Anleitung bezieht sich auf die Montage der Station, wenn die Hantel mit Curl-Stange bereits montiert wurde. Anweisungen für die gemeinsame Montage von Station und Hantel mit Curl-Stange finden Sie an anderer Stelle in diesem Handbuch.

! Einige Bauteile des Geräts sind unter Umständen schwer oder sperrig. Der Aufbau dieser Teile muss mithilfe einer zweiten Person erfolgen. Führen Sie Schritte, bei denen schwere oder sperrige Teile gehoben oder bewegt werden müssen, nicht alleine durch.

Schritt 1

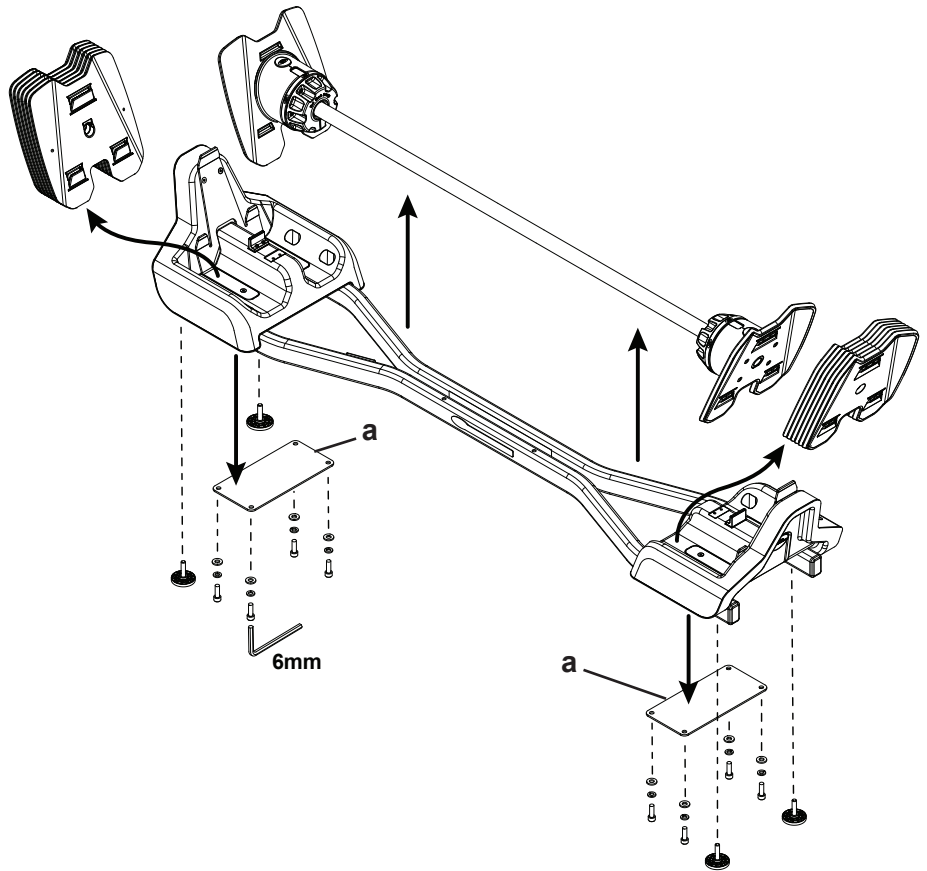


Artikel	Menge	Bezeichnung
1	2	Stabilisator
2	1	Seitenstütze rechts
3	1	Seitenstütze links
4	4	Justierfuß

Schritt 2:

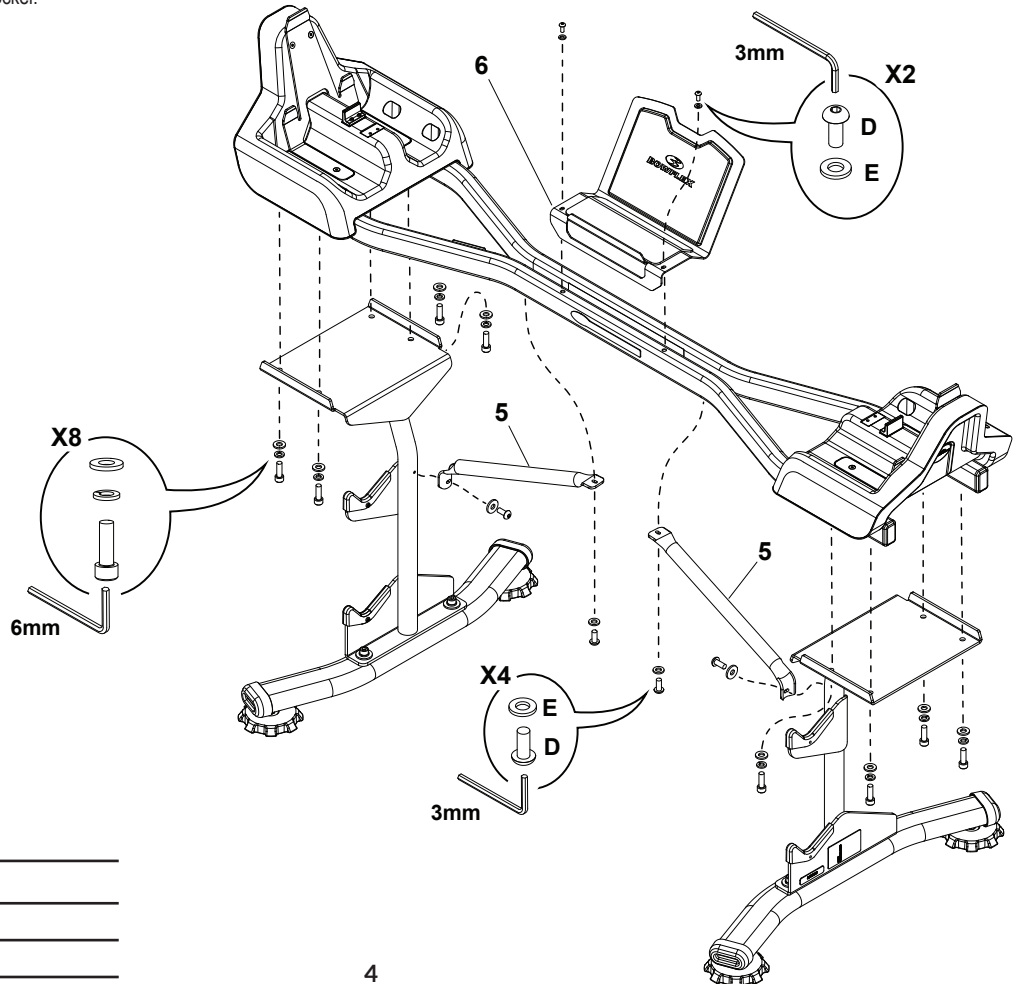
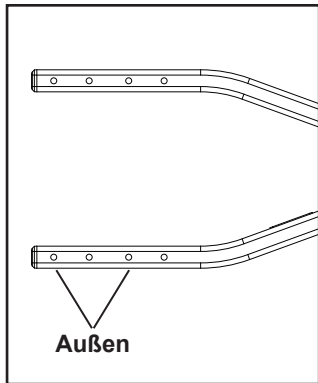
Hinweis: Legen Sie die Schrauben sicher zur Seite. Sie brauchen Sie zum Wiederausammenbauen. Nehmen Sie die Basisscheiben (a) heraus.

! Achten Sie auf die erforderlichen Sicherheitsvorkehrungen und eine korrekte Hebetechnik. Beugen Sie Knie und Ellbogen, halten Sie den Rücken gerade und ziehen Sie gleichmäßig mit beiden Armen. Strecken Sie zum Heben die Beine.



Schritt 3:

Hinweis: Befestigen Sie die Seitenstützen mit den in Schritt 2 entfernten Schrauben am Sockel.



Artikel	Menge	Bezeichnung
5	2	Querstange
6	1	Medienablage

Schritt 4 Abschlussinspektion

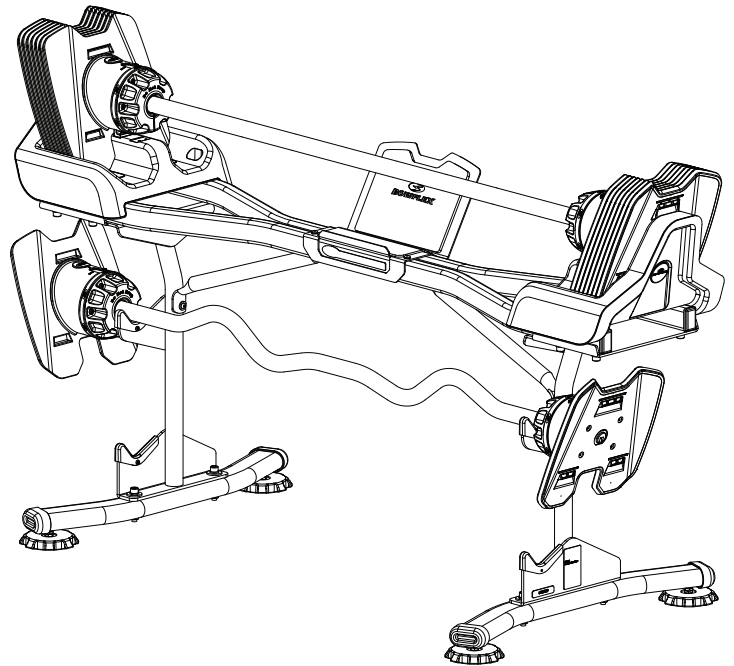
Prüfen Sie, ob alle Schrauben festgezogen sind und alle Bauteile ordnungsgemäß zusammengebaut wurden.

Notieren Sie die Seriennummer im dafür vorgesehenen Feld vorne in diesem Handbuch.

Legen Sie die Gewichtsstangen in den Sockel. Legen Sie Hantel- und Curl-Stange auf den Sockel und die Halterungen auf die Station.



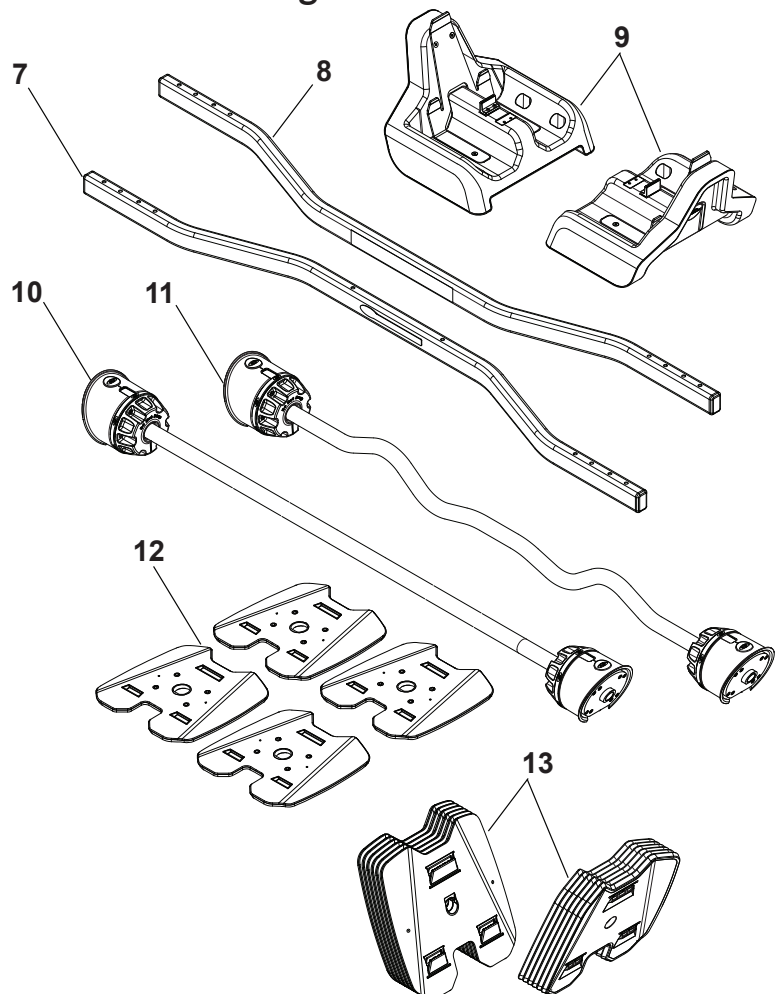
Nehmen Sie das Gerät erst in Betrieb, wenn es vollständig aufgebaut und die korrekte Funktionsfähigkeit in Übereinstimmung mit dem Benutzerhandbuch für Ihre SelectTech™-Hantel mit Curl-Stange überprüft wurde. Ziehen Sie alle Schrauben fest an, bevor Sie die Hantel/Curl-Stange in den Hantelhalterungen auf der Hantelstation ablegen.



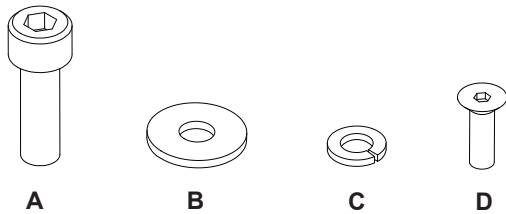
Montage – Hantelstation zusammen mit Hantel/Curl-Stange

Teile – Hantel mit Curl-Stange (separate Box)

Artikel	Bezeichnung	Menge
7	Basisstange vorne	1
8	Basisstange hinten	1
9	Sockelblenden	2
10	Hantelstange	1
11	Curl-Stange	1
12	Adapterscheiben	4
13	Gewichtsscheiben (5 lb, 2,27 kg)	12



Schrauben – Hantel mit Curl-Stange



Artikel	Bezeichnung	Menge
A	Innensechskantschraube M8 x 25	16
B	Unterlegscheibe M8	8
C	Federsperrscheibe M8	8
D	Flachkopfschraube M5 X 16	16

Werkzeug

Mitgeliefert



3 mm

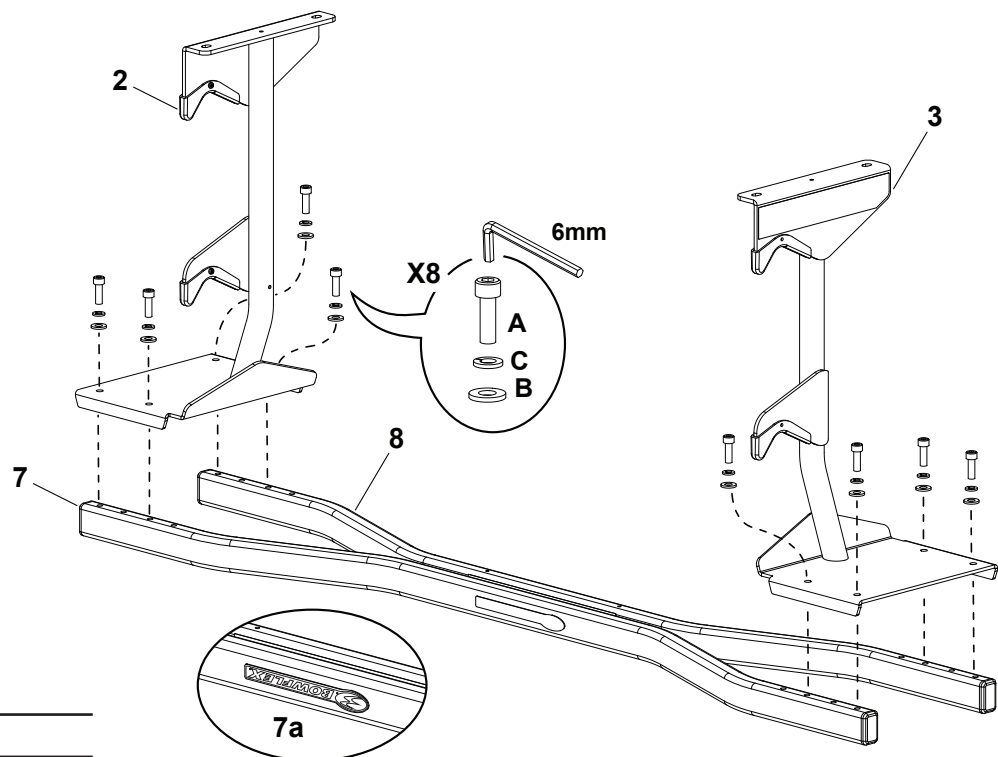
6 mm

Montage

Hinweis: Diese Anleitung bezieht sich auf die gemeinsame Montage von Station und Hantel mit Curl-Stange.

Schritt 1

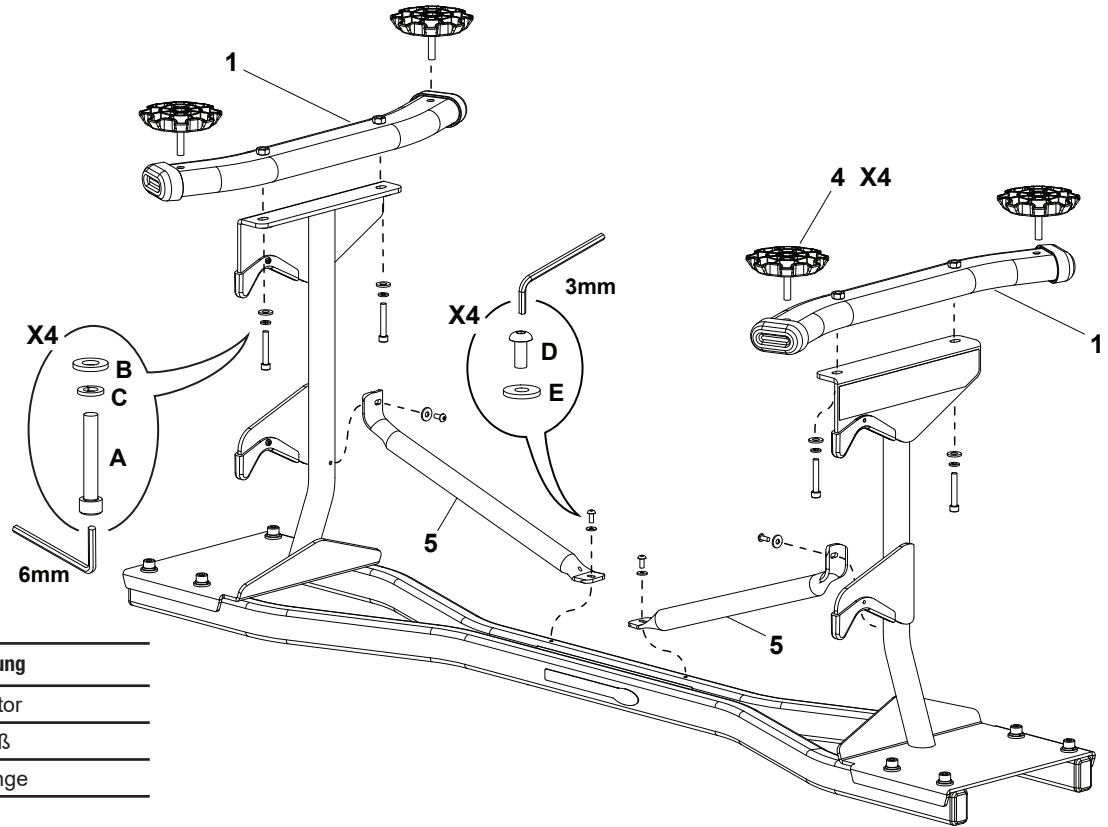
Hinweis: Schrauben für diesen Schritt finden Sie auf der Schraubenkarte der 2080 Hantel mit Curl-Stange, nicht auf der Schraubenkarte für die 2080 Hantelstation. Befestigen Sie die Seitenstützen an den unteren Enden der Stangen, sodass sich das Bowflex™ Etikett (7a) nach der Montage auf der rechten Seite befindet. Ziehen Sie alle Schrauben zunächst mit der Hand und erst anschließend bis zum Anschlag fest.



Artikel	Menge	Bezeichnung
2	1	Seitenstütze rechts
3	1	Seitenstütze links
7	1	Basisstange vorne
8	1	Basisstange hinten

Schritt 2

Hinweis: Schrauben für diesen Schritt finden Sie auf der Schraubenkarte für die 2080 Hantelstation. Ziehen Sie die Schrauben fest. Drehen Sie die Konstruktion mit der rechten Seite nach oben und stellen Sie die Justierfüße Fuß so ein, dass alles gerade und stabil steht.

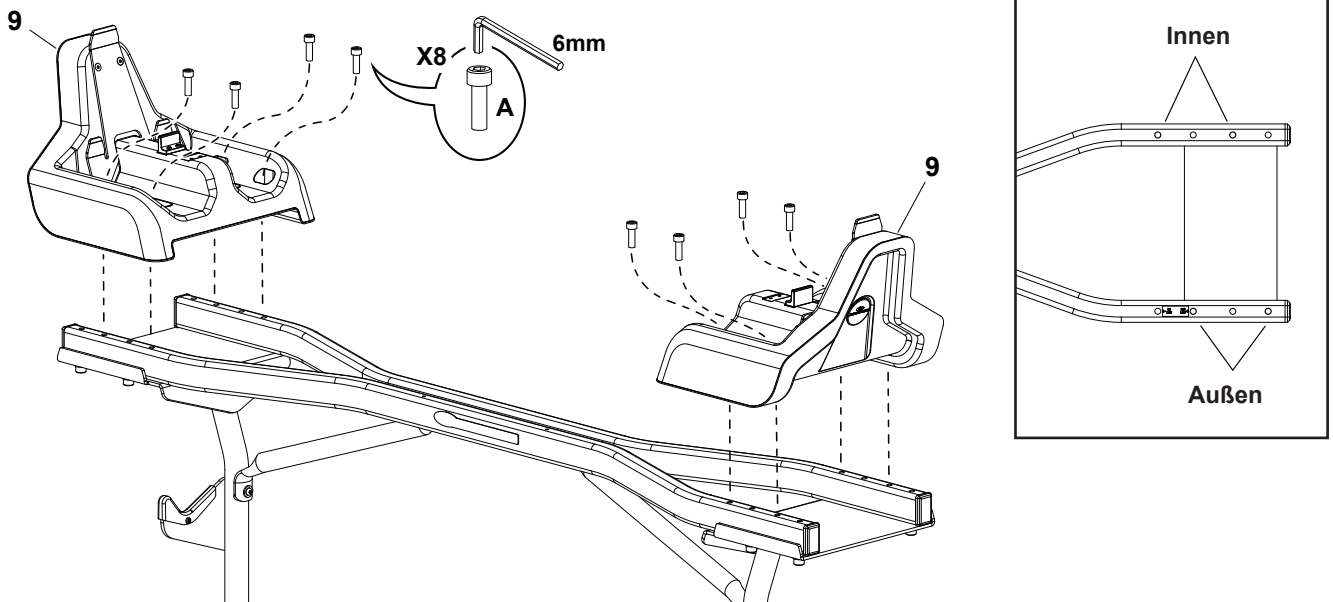


Artikel	Menge	Bezeichnung
1	2	Stabilisator
4	4	Justierfuß
5	2	Querstange

Schritt 3

Hinweis: Schrauben für diesen Schritt finden Sie auf der Schraubenkarte der 2080 Hantel mit Curl-Stange, nicht auf der Schraubenkarte für die 2080 Hantelstation. Ziehen Sie die Schrauben nicht vollständig fest. Die Blenden sollten sich noch bewegen lassen.

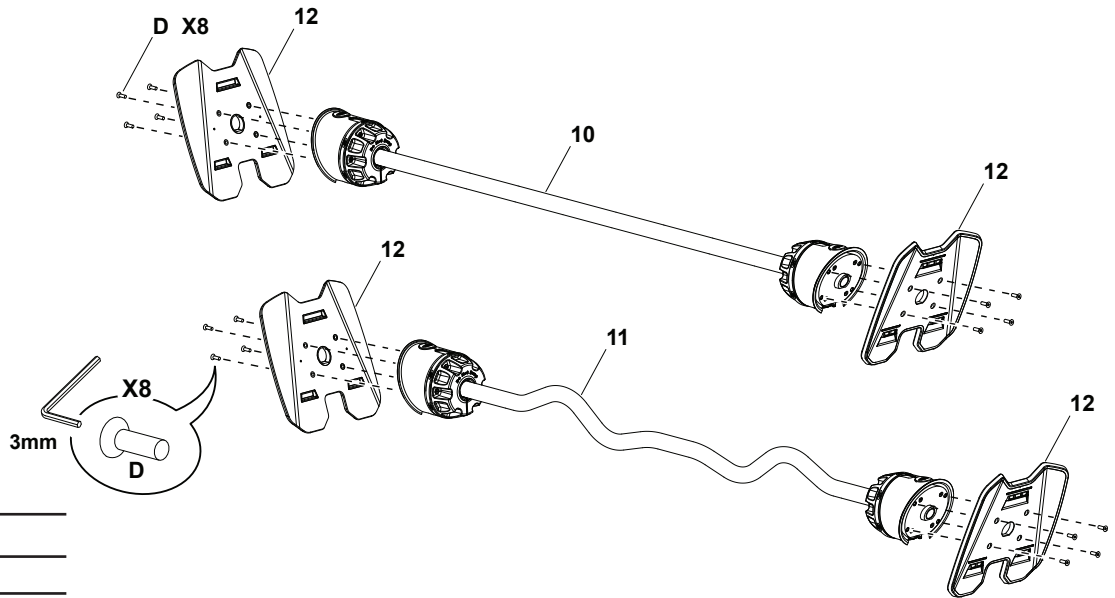
ACHTUNG: Verwenden Sie die inneren Schraubbohrungen in den Basisstangen für die 80-lb-Konfiguration. Wenn Sie die 40-lb-Gewichtserweiterung verwenden (d. H. die 120-lb-Konfiguration), nutzen Sie die äußeren Schraubbohrungen in den Basisstangen.



Artikel	Menge	Bezeichnung
9	2	Sockelblenden

Schritt 4

Hinweis: Schrauben für diesen Schritt finden Sie auf der Schraubenkarte der 2080 Hantel mit Curl-Stange, nicht auf der Schraubenkarte für die 2080 Hantelstation. Die Adapterscheiben müssen korrekt ausgerichtet sein. Die Schrauben müssen in die Senkbohrungen auf der Rückseite der Scheiben eingeschraubt werden.



Artikel	Menge	Bezeichnung
10	1	Hantelstange
11	1	Curl-Stange
12	4	Adapterscheiben

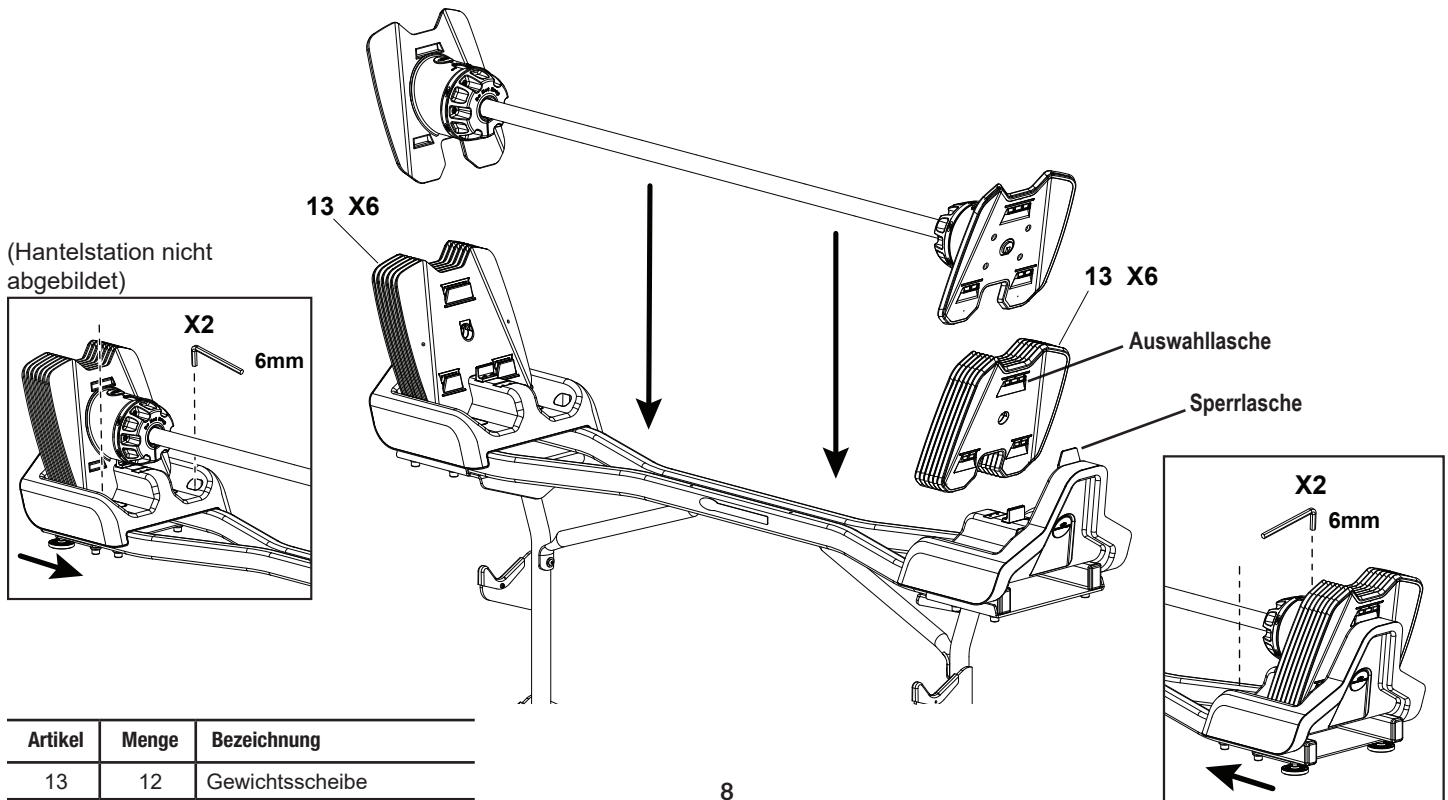
Schritt 5 Gewichtsscheiben und Hantel in den Sockel legen und Sockelblenden einstellen



Um beim Einlegen der Gewichtsscheiben in den Sockel Verletzungen zu vermeiden, achten Sie darauf, Ihre Finger und Hände nicht zu quetschen.

ACHTUNG: Stellen Sie sicher, dass die Gewichtsscheiben vollständig im Sockel liegen. Es dürfen keine großen Lücken zwischen den Gewichtsscheiben entstehen und alle Laschen der Gewichtsplatten sind korrekt eingerastet. Stellen Sie sicher, dass die Sperrlasche oben auf die Sockelblende in der Auswahllasche oben auf der Rückseite der Gewichtsscheibe eingerastet ist.

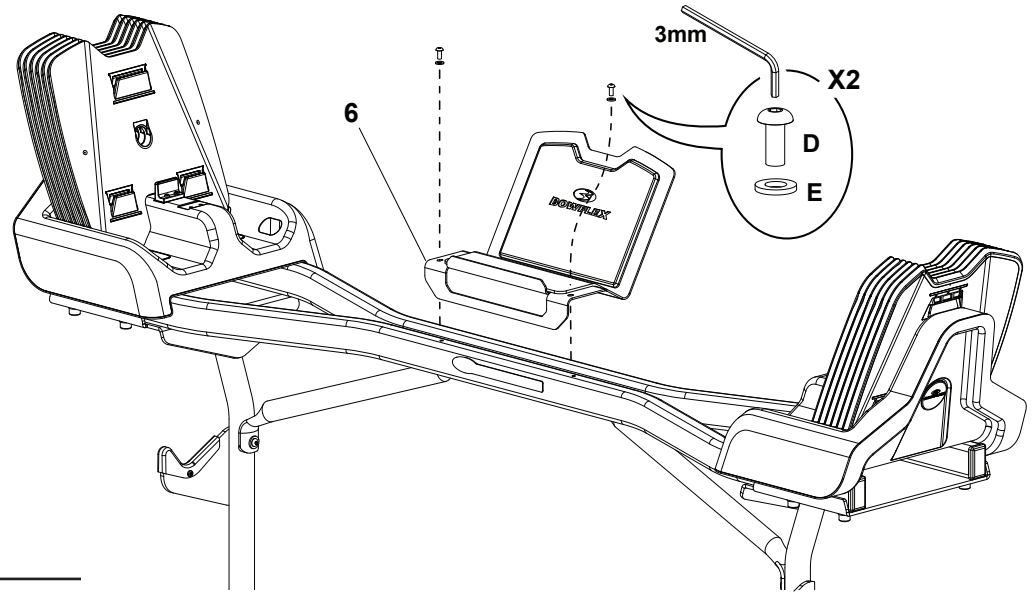
Drücken Sie die Blenden nach innen. Ziehen Sie die inneren Schrauben fest. Um die äußeren Schrauben festzuziehen, müssen Sie möglicherweise die Hantel und die Gewichtsscheiben herausnehmen. Diese Einstellung ist wichtig für eine korrekte Funktionsweise und für ein leichteres Wiedereinlegen der Hantel. Wenn sich die Hantel nach der Montage nur schwer wieder einlegen lässt, müssen Sie diesen Vorgang möglicherweise wiederholen.



Artikel	Menge	Bezeichnung
13	12	Gewichtsscheibe

Schritt 6

Hinweis: Ziehen Sie die Schrauben vollständig fest.



Artikel	Menge	Bezeichnung
6	1	Medienablage

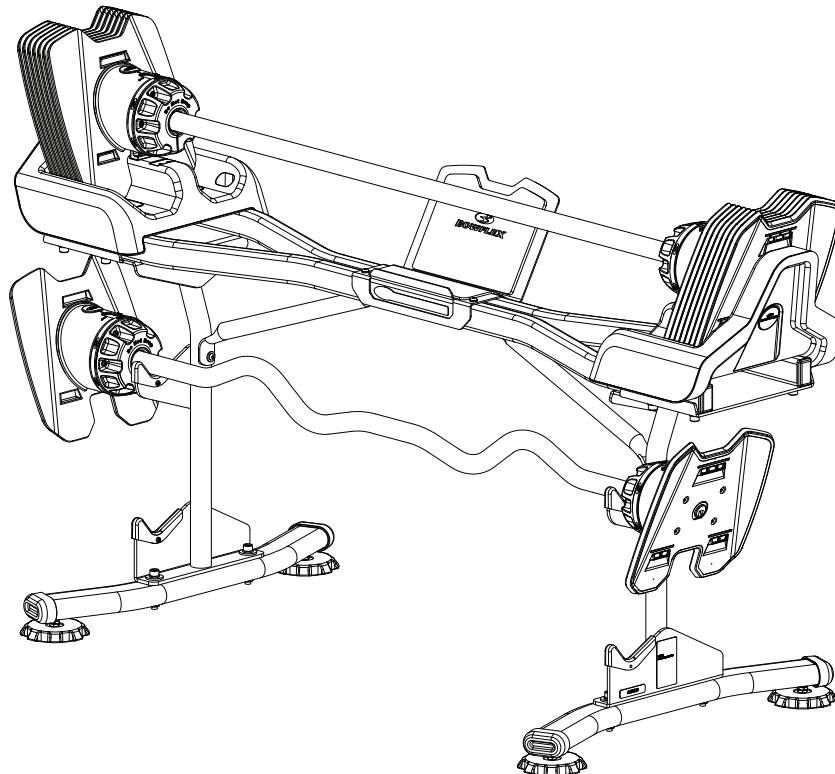
Schritt 7 Abschlussinspektion


Prüfen Sie, ob alle Schrauben festgezogen sind und alle Bauteile ordnungsgemäß zusammengesetzt wurden.

Notieren Sie die Seriennummer im dafür vorgesehenen Feld vorne in diesem Handbuch.

Legen Sie die Gewichtsstangen in den Sockel. Legen Sie Hantel- und Curl-Stange auf den Sockel und die Halterungen auf die Station.

! Nehmen Sie das Gerät erst in Betrieb, wenn es vollständig aufgebaut und die korrekte Funktionsfähigkeit in Übereinstimmung mit dem Benutzerhandbuch für Ihre SelectTech™-Hantel mit Curl-Stange überprüft wurde. Ziehen Sie alle Schrauben fest an, bevor Sie die Hantel/Curl-Stange in den Hantelhalterungen auf der Hantelstation ablegen.



 Das Gerät muss vor jeder Verwendung auf Schäden untersucht und gegebenenfalls repariert werden. Der Besitzer ist für das routinemäßige Überprüfen des Sperrmechanismus verantwortlich. Verschlossene oder beschädigte Teile müssen umgehend ausgetauscht werden. Ist eine Reparatur erforderlich, darf das Gerät bis dahin nicht mehr verwendet werden. Verwenden Sie für Austausch und Reparatur des Geräts ausschließlich Teile des Herstellers.

Wenn sich ein Warnaufkleber löst, unleserlich wird oder entfernt wurde, ersetzen Sie ihn. Für Geräte, die in den USA oder Kanada gekauft wurden, erhalten Sie Ersatzaufkleber beim Kundendienst. Für Geräte, die außerhalb der USA oder Kanada gekauft wurden, erhalten Sie Ersatzaufkleber bei Ihrem Händler vor Ort.

Täglich/Vor jeder Benutzung: Prüfen Sie das Gerät. Sie sollte optisch in gutem Zustand sein und problemlos funktionieren. Wenn Sie Beschädigungen bemerken, VERWENDEN SIE ES NICHT. Wenden Sie sich an Ihren Händler vor Ort (oder den Kundendienst von Nautilus, wenn Sie das Gerät in den USA oder Kanada gekauft haben), um Informationen zur Reparatur zu erhalten.

Täglich/Nach jeder Benutzung: Reinigen Sie das Gerät mit einem sauberen, trockenen Tuch. Verwenden Sie keine enzymhaltigen Reinigungsmittel.

Wöchentlich: Reinigen Sie das gesamte Gerät mit einem sauberen Tuch und einem ammoniakhaltigen Reinigungsmittel. Behandeln Sie Kratzer gegebenenfalls mit einem Ausbesserungslack, um Rost zu verhindern.

Monatlich: Untersuchen Sie den Rahmen auf Anzeichen von Rissen oder dauerhafte Biegungen. Verwenden Sie das Gerät nicht, wenn Sie solche Anzeichen entdecken. Für Geräte, die in den USA oder Kanada gekauft wurden, wenden Sie sich für Reparaturen an den Kundendienst. Für Geräte, die außerhalb der USA oder Kanada gekauft wurden, wenden Sie sich an Ihren Händler vor Ort.

Wenn Sie Fragen zur korrekten Verwendung oder zur Wartung dieses Geräts haben, wenden Sie sich an den Kundenservice, sofern Sie das Gerät in den USA oder Kanada erworben haben. Außerhalb der USA/Kanada wenden Sie sich bitte an Ihren nächstgelegenen Händler. Erweiterungen, Neueinstellungen, Änderungen und Reparaturen sollten nur durch von Nautilus geschultes oder zugelassenes Personal vorgenommen werden.



Nautilus, Inc., 5415 Centerpoint Parkway, Groveport, OH 43125 USA, www.NautilusInc.com - Kundendienst: Nordamerika (800) 605-3369, csnls@nautilus.com | Nautilus (Shanghai) Fitness Equipments Co, Ltd, Room 1701 &1702, 1018 Changning Road, Changning District, Shanghai, China 200042, www.nautilus.cn - 86 21 6115 9668 | außerhalb der USA www.nautilusinternational.com | Gedruckt in den USA | © 2019 Nautilus, Inc. | Bowflex, das B-Logo und SelectTech sind Marken im Besitz oder lizenziert von Nautilus, Inc. Diese Marken sind in den USA und anderen Ländern eingetragen oder auf andere Weise gesetzlich geschützt.

ORIGINALHANDBUCH – NUR ENGLISCHSPRACHIG

8022734.070120.C

